



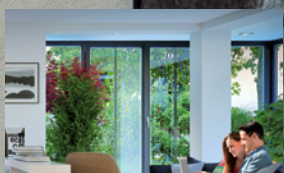
3 SCROCCHI

Serratura multipunto
ad ingranaggi.

Listino Luglio 2017



Istruzione



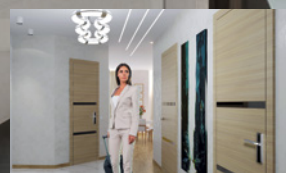
Residenziale



Commerciale



Sanità



Ospitalità

3 SCROCCHI

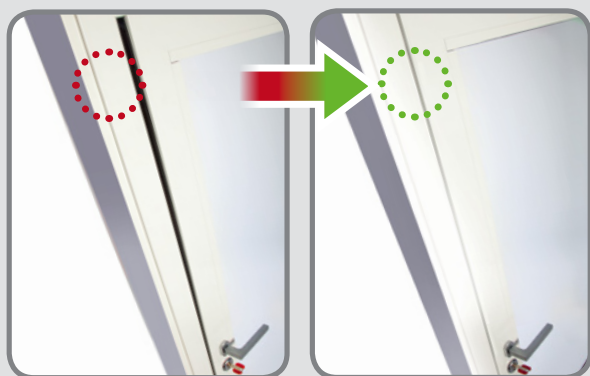
Serratura multipunto ad ingranaggi con scrocco centrale, alto e basso.

SICUREZZA ANCHE SENZA UTILIZZARE LA CHIAVE

- Chiudendo la porta i 3 scrocci fuoriescono automaticamente senza usare la chiave.
- La combinazione di 3 scrocci e 3 catenacci garantisce un'elevata sicurezza contro l'effrazione.

RECUPERO DISTORSIONE TERMICA DELLA PORTA

Il meccanismo a cremagliera che alleggerisce la rotazione della chiave e il sistema di chiusura a 3 scrocci consentono di recuperare le distorsioni della porta dovuta a sbalzi di temperatura.



AMBITI DI UTILIZZO

- Porte d'ingresso
- Porte di entrate secondarie

VANTAGGI



Per l'utente finale

- Chiusura in 3 punti senza utilizzare la chiave.
- Risparmio energetico e miglioramento acustico.



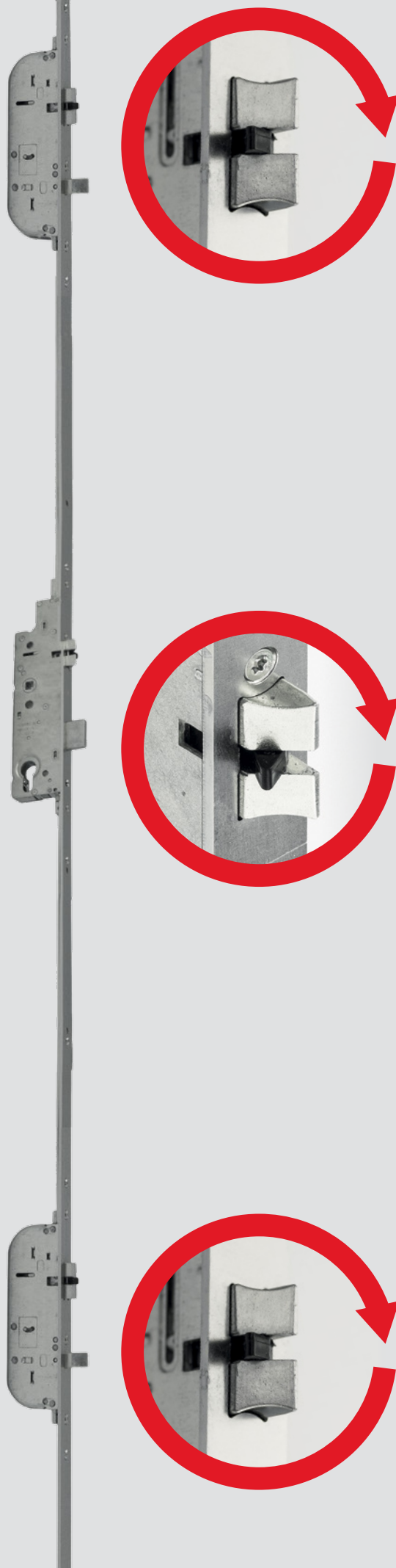
Per l'installatore

- Riduzione dei tempi e dei costi di manutenzione.
- Perfetto allineamento della porta.



Per il progettista e l'architetto

- La serratura è progettata secondo quanto previsto dalla Norma Europea prEN15685.
- Funzionamento con cilindro a profilo europeo integrabile in sistemi a chiave maestra per la gestione degli accessi.



FUNZIONAMENTO

Dall'interno e dall'esterno: i 3 scrocchi fuoriescono automaticamente quando si chiude la porta senza dover utilizzare la chiave e quindi la porta è sempre chiusa in 3 punti.

- Dall'interno: l'apertura dei 3 scrocchi si ottiene con la chiave oppure azionando semplicemente la maniglia. La chiusura e apertura dei 3 catenacci avviene solo con la chiave. La chiusura dei catenacci mette in folle la maniglia e gli scrocchi non possono essere richiamati.
- Dall'esterno: l'apertura dei 3 scrocchi si ottiene solamente con la chiave. La chiusura e apertura dei 3 catenacci avviene solamente con la chiave.

Benefit:

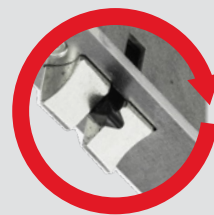
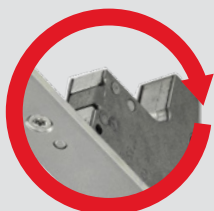
- Facilità di utilizzo dei 3 scrocchi della serratura non essendo necessario utilizzare la chiave per chiudere.

SCATOLA CHIUSA SPESSORE 15,5 MM

Le scatole della serratura e deviatori sono chiuse e hanno spessore 15,5 mm.

Benefit:

- Residui e sporco non possono entrare.
- Non sono possibili manomissioni nella fase di montaggio.
- Riduzione dei fori sul profilo e garanzia di una corretta installazione sui profili a taglio termico e camera europea.



SCROCCHI SILENZIATI

- I 3 scrocchi della serratura hanno un dispositivo (antifrizione) che rende silenziosa e morbida la chiusura.

Benefit:

- Riduzione della rumorosità.

CONTROPIASTRE

- Regolazione trasversale per una corretta installazione della porta.
- Con scatola in nylon per protezione estetica del foro catenaccio.

Composizione kit:

Una contropiastre per serratura centrale
+2 contropiastre per i punti di chiusura supplementari.

Kit contropiastre per i seguenti profili:

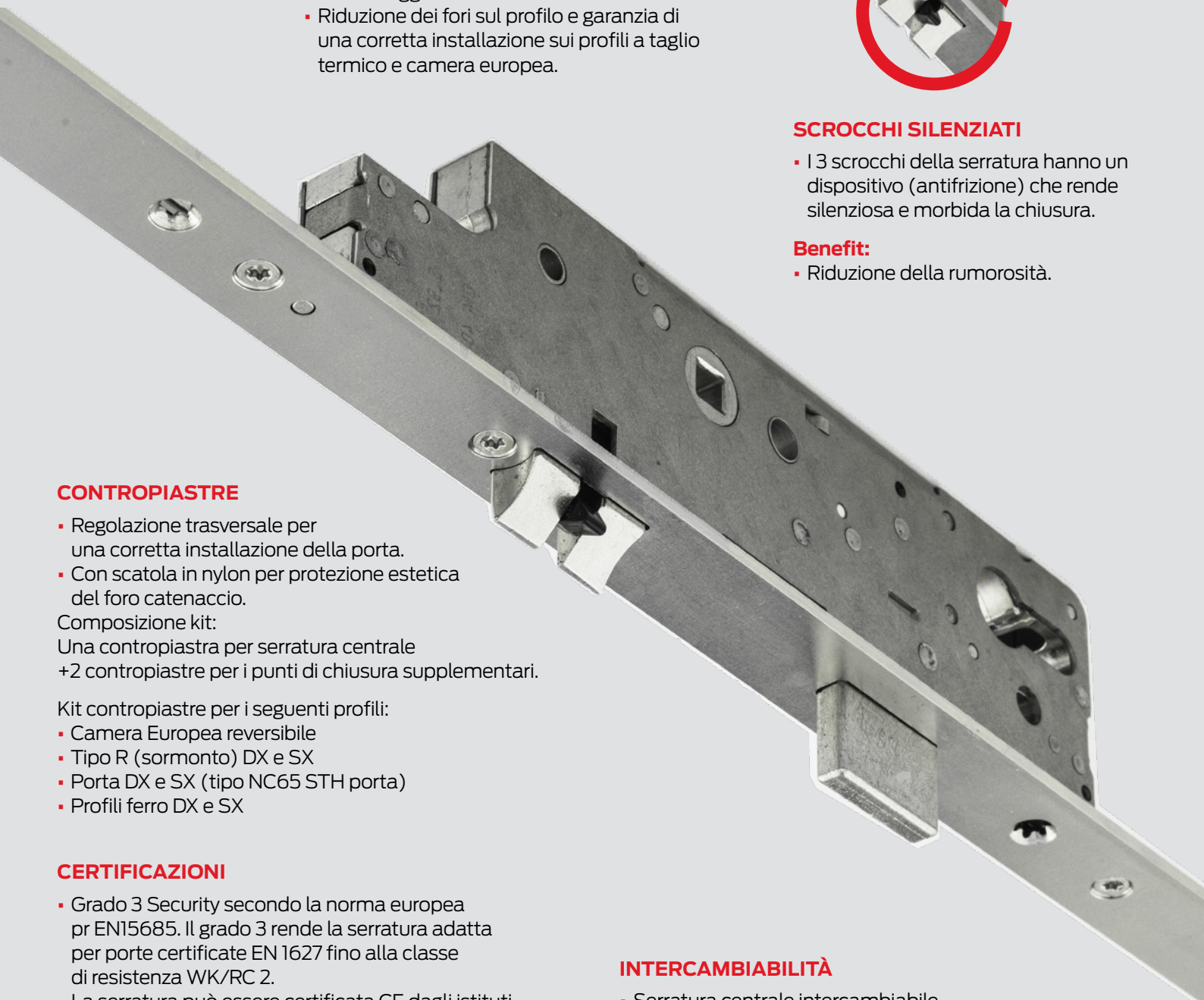
- Camera Europea reversibile
- Tipo R (sormonto) DX e SX
- Porta DX e SX (tipo NC65 STH porta)
- Profili ferro DX e SX

CERTIFICAZIONI

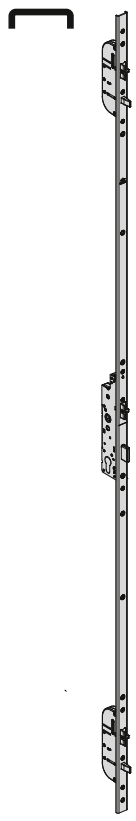
- Grado 3 Security secondo la norma europea pr EN15685. Il grado 3 rende la serratura adatta per porte certificate EN 1627 fino alla classe di resistenza WK/RC 2.
- La serratura può essere certificata CE dagli istituti tedeschi (Rosenheim) perchè sempre chiusa in 3 punti senza dover chiudere con le mandate.

INTERCAMBIABILITÀ

- Serratura centrale intercambiabile con serratura centrale Multitop PRO.
- Deviatori non intercambiabili (cava da 180 mm).

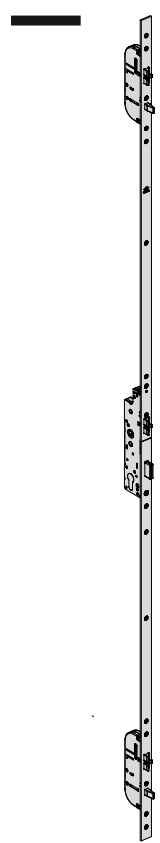


TIPOLOGIA	DESCRIZIONE	PUNTI DI CHIUSURA	MANDATE	INTERASSE	FRONTALE	ENTRATA	PESO UNITARIO (kg)	N. PEZZI	ARTICOLO			
									TIPO	DIM.	MANO	PREZZO UNITARIO (SENZA IVA) EURO



INTERASSE 92 MM												
<ul style="list-style-type: none"> Frontale rasabile a 'U' 24 x 6 mm. In acciaio zincato con altezza 2300 mm. - rasabilità superiore 350 mm. - rasabilità inferiore 150 mm. 3 catenacci laterali. 3 scrocci spessore 11 mm. 	3	2	92	24	35	3,800	1	1	48816	35	0	144,88
	3	2	92	24	40	3,820	1	1	48816	40	0	144,88

CONTROPIASTRE REGOLABILI IN METALLO ABBINABILI	
Profilo centrale (1 pz)+Deviatori (pz.2) art.	Profilo
1.06461.03.1/2	tipo ferro
1.06461.04.1/2	tipo porta
1.06461.27.1/2	tipo R (sormonto)
1.06461.23.0	tipo camera europea



INTERASSE 92 MM												
<ul style="list-style-type: none"> Frontale rasabile "piatto" 24 x 3 mm. In acciaio zincato con altezza 2300 mm. - rasabilità superiore 350 mm. - rasabilità inferiore 150 mm. 3 catenacci laterali. 3 scrocci spessore 11 mm. 	3	2	92	24	35	3,800	1	1	48916	35	0	139,88
	3	2	92	24	40	3,820	1	1	48916	40	0	139,88

CONTROPIASTRE REGOLABILI IN METALLO ABBINABILI	
Profilo centrale (1 pz)+Deviatori (pz.2) art.	Profilo
1.06461.03.1/2	tipo ferro
1.06461.04.1/2	tipo porta
1.06461.27.1/2	tipo R (sormonto)
1.06461.23.0	tipo camera europea

TIPOLOGIA	DESCRIZIONE	PESO UNITARIO	N. PEZZI	ARTICOLO			PREZZO UNITARIO (SENZA IVA) EURO	
				TIPO	DIM.	MANO		
	<ul style="list-style-type: none"> Kit contropiastre piane in acciaio zincato 24x3 mm DX per profilo tipo "ferro" DOTAZIONE: <ul style="list-style-type: none"> - Contropiastra per serratura centrale pz 1 - Contropiastra per deviatori pz 2 	0,310	6	1	06461	03	1	39,43
	<ul style="list-style-type: none"> Kit contropiastre piane in acciaio zincato 24x3 mm SX per profilo tipo "ferro" DOTAZIONE: <ul style="list-style-type: none"> - Contropiastra per serratura centrale pz 1 - Contropiastra per deviatori pz 2 	0,310	6	1	06461	03	2	39,43
	<ul style="list-style-type: none"> Kit contropiastre ad "U" in acciaio zincato 24x6 mm DX per profilo tipo "porta" DOTAZIONE: <ul style="list-style-type: none"> - Contropiastra per serratura centrale pz 1 - Contropiastra per deviatori pz 2 	0,310	6	1	06461	04	1	54,50
	<ul style="list-style-type: none"> Kit contropiastre ad "U" in acciaio zincato 24x6 mm SX per profilo tipo "porta" DOTAZIONE: <ul style="list-style-type: none"> - Contropiastra per serratura centrale pz 1 - Contropiastra per deviatori pz 2 	0,310	6	1	06461	04	2	54,50
	<ul style="list-style-type: none"> Kit contropiastre in acciaio zincato DX per profilo tipo "R" (sormonto) DOTAZIONE: <ul style="list-style-type: none"> - Contropiastra per serratura centrale pz 1 - Contropiastra per deviatori pz 2 	0,310	6	1	06461	27	1	54,50
	<ul style="list-style-type: none"> Kit contropiastre in acciaio zincato SX per profilo tipo "R" (sormonto) DOTAZIONE: <ul style="list-style-type: none"> - Contropiastra per serratura centrale pz 1 - Contropiastra per deviatori pz 2 	0,310	6	1	06461	27	2	54,50
	<ul style="list-style-type: none"> Kit contropiastra in acciaio inox reversibile per profilo tipo "camera europea" DOTAZIONE: <ul style="list-style-type: none"> - Contropiastra per serratura centrale pz 1 - Contropiastra per deviatori pz 2 	0,310	6	1	06461	23	0	39,43

TIPOLOGIA	DESCRIZIONE	PER SERIE / ART.	PESO UNITARIO	N. PEZZI	ARTICOLO				PREZZO UNITARIO (SENZA IVA) EURO
					TIPO	DIM.	MANO	FIN.	
	<ul style="list-style-type: none"> Salvaprofilo in nylon per l'apertura esterna dei profili in alluminio a taglio termico (altezza alette da 7,5 a 10 mm) 	106463 24 0; 106463 25 0 106463 34 0; 106463 35 0 106465 24 0; 106465 25 0 106465 34 0; 106465 35 0	0,019	25	1	06141	79	0	2,38
	<ul style="list-style-type: none"> Salvaprofilo in nylon per l'apertura esterna dei profili in alluminio a taglio termico (altezza alette da 3 a 7,5 mm) 	106463 24 0; 106463 25 0 106463 34 0; 106463 35 0 106465 24 0; 106465 25 0 106465 34 0; 106465 35 0	0,019	25	1	06141	89	0	4,69

CARATTERISTICHE TECNICHE

- Spessore scatola 15,5 mm
- Scatola chiusa
- Entrata 35-40 mm
- Interasse 92 mm
- Scatola e coperchio in acciaio
- Frontale 24x3 e 24x6 rasabile in alto e in basso
- 3 scrocci spessore 11 mm
- Catenacci con spessore 8 mm e sporgenza 20 mm
- Quadro maniglia 8 mm
- Fori DIN per montaggio placca maniglia

FINITURE

- Scatole e coperchi con rivestimento in zinco.
- Frontale in acciaio zincato con resistenza alla corrosione fino a 480 ore.
- Scrocco e catenacci zincati.

MANO

- 0 = ambidestra

DOTAZIONE STANDARD

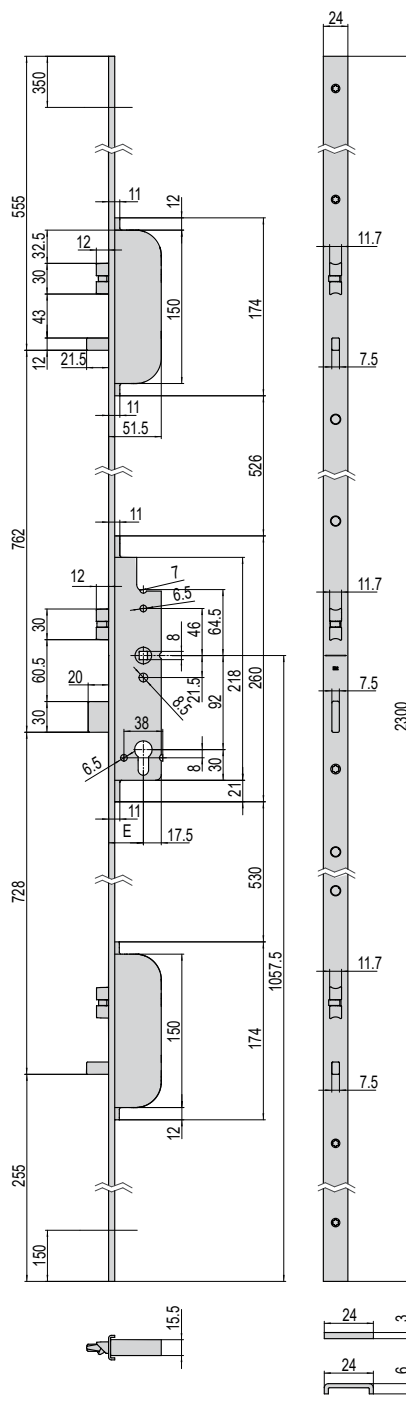
- Coppia borchie in nylon art. 1.06012.01.0
- Viti di fissaggio cilindro e borchia.
- Foglio istruzioni.
- Tappi in nylon per copertura frontale.

A RICHIESTA

- Cilindro a profilo europeo.
- Contropiastre regolabili in metallo (vedi vademecum specifico).

VOCE DI CAPITOLATO

SERRATURA SERIE MULTIPUNTO 3 SCROCCHI MECCANICA (488XX-XX-0 e 489XX-XX-0)
 Serratura classificata 3S900G3030 in conformità alla Normativa Europea prEN 15685.
 Serratura multipunto ad ingranaggi (rif. Tipo CISA "3 scrocci") con resistenza alla spinta laterale di 500Kg e alla spinta frontale di 400Kg.
 Grado 3 Security. Il grado 3 rende la serratura adatta per porte certificate EN 1627 fino alla classe di resistenza WK/RC 2.



48916

48816

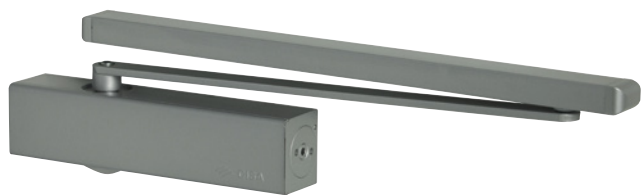
E = 35-40

Serratura adatta a porte ad uso pubblico. Sistema di chiusura con 3 scrocci di spessore 11mm consente di chiudere la porta in sicurezza senza utilizzo della chiave. Inoltre il sistema con 3 scrocci tiene sempre allineata la porta permettendo di recuperare la distorsione termica. I 3 scrocci sono indipendenti tra loro: l'eventuale forzatura di uno di essi non compromette la tenuta degli altri punti. Frontale in acciaio zincato con resistenza alla corrosione fino a 480h. Componenti obbligatori: cilindro e contropiastre tipo CISA.

CISA
consiglia

FACILITA L'APERTURA DELLA TUA PORTA.

Abbina a **Multitop MAX** i **chiudiporta a camme serie D6200** per consentire una facile apertura della porta anche da parte di persone anziane e bambini.



ALZA IL LIVELLO DI SICUREZZA.

Abbina **Multitop MAX** ai cilindri **AP4 S** o **RS3 S** e alla borchia di protezione per aumentare la resistenza allo scasso.



Chi è Allegion™

Allegion (NYSE: ALLE) è un pioniere globale della sicurezza con marchi leader quali CISA®, Interflex®, LCN®, Schlage®, SimonsVoss® e Von Duprin®. Specializzata nella sicurezza di porte e accessi, Allegion produce una vasta gamma di soluzioni per abitazioni, ambienti di lavoro, scuole e altre realtà pubbliche. Allegion è una realtà da 2 miliardi di dollari e offre prodotti in circa 130 paesi.

Ulteriori informazioni su allegion.com

